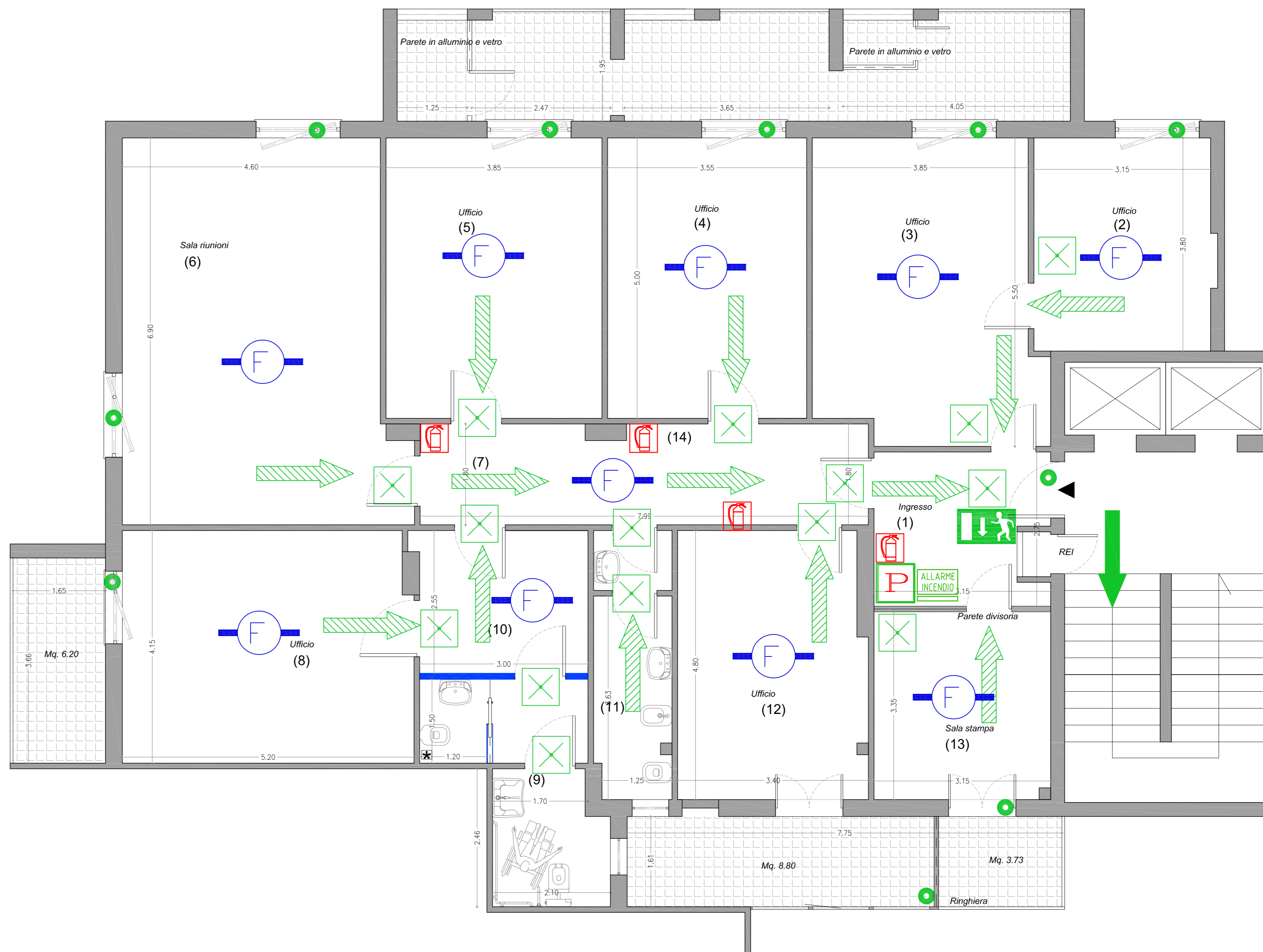


LEGENDA			
	PERCORSO USCITA VERSO IL BASSO		SENSORE ANTINTRUSIONE
	PERCORSO USCITA ORIZZONTALE		LUCI DI SICUREZZA - ILLUMINAZIONE DI EMERGENZA
	SIRENA AUTOALIMENTATA DA ESTERNO-CON BATTERIA		ESTINTORE PORTATILE A POLVERE
	RILEVATORE TERMOVELOCIMETRO		USCITE DI EMERGENZA
	RILEVATORE DI FUMO		PANNELLO OTTICO ACUSTICO
	PULSANTE ALLARME INCENDIO		SCATOLA DERIVAZIONE 100X100 mm

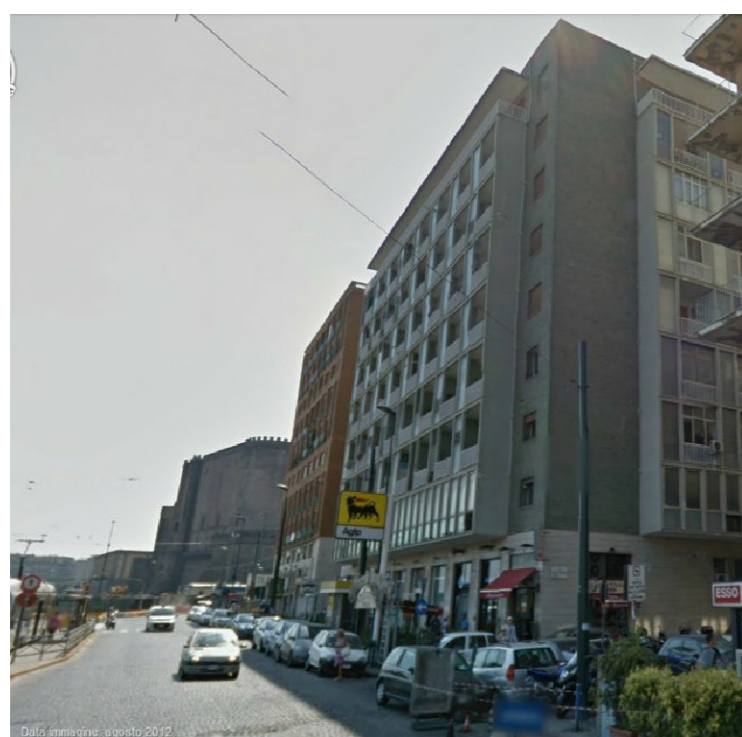
Piano quinto - Impianto antincendio, rilevazione fumi, antintrusione



**Indire** Istituto Nazionale di Documentazione,  
Innovazione e Ricerca Educativa.

Palazzo Gerini  
via M. Buonarroti, 10 Firenze

Progetto Definitivo Esecutivo per la sistemazione  
degli Uffici ex IRRE Campania,  
in via G. Melisurgo, 4 Napoli



Studio di Architettura Efsio Corongiu  
Via del Collegio n.28 - 09124 Cagliari  
Ordine degli Architetti Prov. di Cagliari  
n. 196  
e-mail efsiocorongiu@gmail.com

Il Committente INDIRE	Il Direttore Generale Dott. Flaminio Galli	DATA Maggio 2014
Il Progettista Arch. Efsio Corongiu	Il R.U.P. Dott.ssa Francesca Sbordoni	AGG.TO
Oggetto <i>Pianta piano quinto Impianti: antincendio - rilevaz. fumi - antintrusione Progetto</i>	SCALA 1:50 elaborato	<b>2</b>